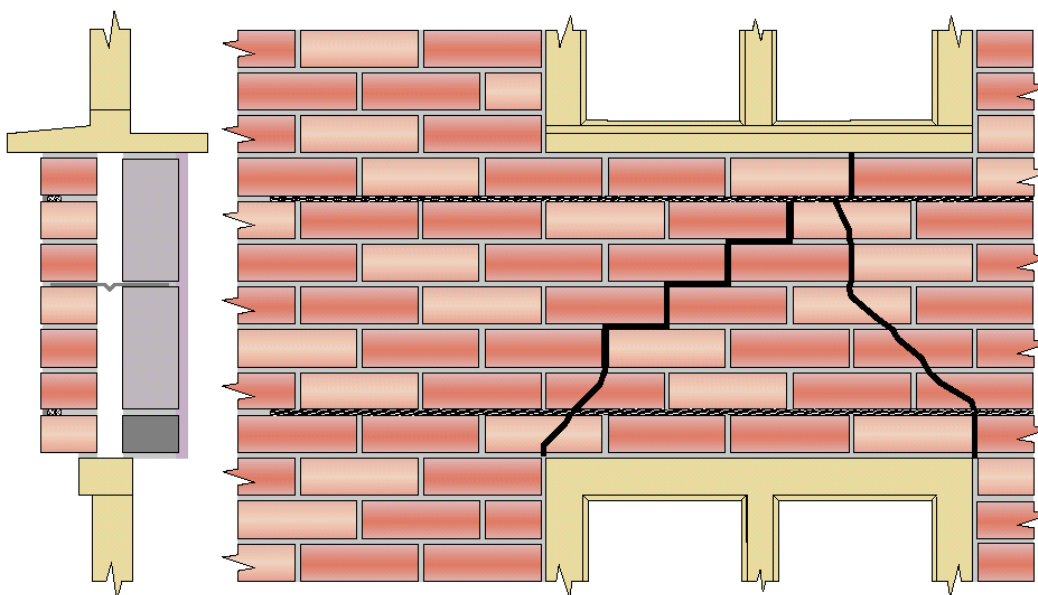


## Naprawa zniszczonych nadproży w murach warstwowych



1. Wyciąć szczeliny w poziomych spoinach na wymaganą głębokość i długość w określonych odstępach pionowych. Usunąć zaprawę na całej grubości.
2. Wyczyścić szczeliny i spłukać wodą.
3. Wstrzyknąć warstwę zaprawy HeliBond MM2 o grubości 15 mm (w przybliżeniu) w głąb szczeliny.
4. Wepchnąć pręt HeliBar w zaprawę uzyskując dobre, równe pokrycie.
5. Nałożyć drugą warstwę zaprawy HeliBond MM2 (około 10 mm grubości) na poprzednią.
6. Wepchnąć drugi pręt HeliBar w zaprawę uzyskując dobre pokrycie.
7. Wprowadzić kolejną warstwę zaprawy i dopchnąć ją szpachelką w głąb spoiny przykrywając odkryte powierzchnie pręta.
8. Zwilżać okresowo.
9. Uzupelnąć wypełnienie spoiny niekurczliwą zaprawą.

### UWAGI.

Jeśli nie sprecyzowano inaczej przyjmować poniższe zasady:

- a. głębokość szczeliny powinna wynosić od 45 do 55 mm (plus grubość tynku)
- b. pręty HeliBar powinny wystawać poza otwór na minimum 500 mm po każdej stronie,
- c. jeśli odcinki pręta mają być połączone w jeden długi stosować łączenie na zakładkę 500 mm.
- d. maksymalny rozstaw poziomów 900 mm (12 warstw cegieł)